

asteco

CENTRU MEDICAL INTEGRAT

Consultatii in echipa de medici si diagnostic integrat



CLUJ-NAPOCA, str. C-tin BRANCUSI nr.105
0364.26.00.34 www.astecolifestyle.com

asteco
CENTRU MEDICAL INTEGRAT

asteco: ECHIPA TA DE MEDICI

www.astecomedical.ro office@astecolifestyle.com 0364.26.00.34

CATALOG SERVICII

- 2011 -

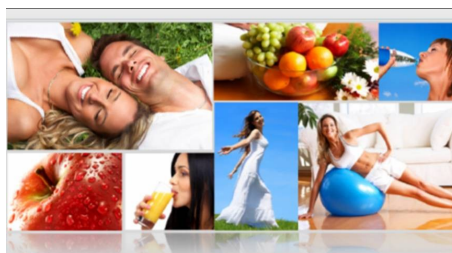
SERVICII MEDICALE

- Diabet zaharat, nutriție, boli metabolice
- Endocrinologie. Ecografie endocrină
- Cardiologie. Ecografie cardiacă
- Pediatrie
- Medicină Internă
- Reumatologie
- Psihologie și psihoterapie
- Ecografie generală
- Punct de recoltare
- Kinetoterapie și gimnastică medicală
- Consultații medicale integrate*



*Consultații plusidisciplinare simultane, în comisie medicală. Diagnostic și plan terapeutic integrat (cu aviz interdisciplinar, în cadrul clinicii).

- Kinetoterapie și gimnastică medicală
- Programe de slăbit cu antrenor personal
- Electrostimulare
- Drenaj limfatic
- Masaj terapeutic
- Gimnastica gravidei



SPECIALIȘTI

- **Dr. Adrian COPCEA.** Diabet zaharat, Nutriție, Boli Metabolice
- **Dr. George Dorin POP.** Endocrinologie. Ecografie endocrină
- **Dr. Delia CHIRA.** Pediatrie
- **Dr. Raluca RANCEA.** Cardiologie. Ecografie cardiacă
- **Dr. Ioana FELEA.** Reumatologie. Ecografie musculo-scheletală
- **Dr. Mircea ADAM.** Medicină internă. Ecografie generală
- **Dr. Elena BUSUIOCEANU.** Medicină internă. Ecografie generală
- **Dr. Simina ȚĂRMURE.** Medicină internă
- **Alexandru ROHOZNIANU.** Kinetoterapie. Antrenor personal
- **Alina CĂREAN.** Kinetoterapie. Masaj terapeutic
- **Gyongyi MAJTHENYI.** Masaj. Reflexoterapie. Drenaj limfatic
- **Psih. Dr. Amfiana GHERMAN.** Psihologie clinică
- **Psih. Alexandra GOREA.** Psihologie, psihoterapie
- **Psih. Raluca GORDAN.** Psihologie, psihoterapie
- **Dr. Stelian ȘARLEA.** Cercetare medicală. Director executiv
- **Dr. Anca GAVRIȘ.** Farmacologie clinică. Director medical

MEDICI COLABORATORI ȘI CLINICI PRIVATE PARTENERE

Centru Medical ASTECO se află în parteneriat cu alte clinici private și medici din orașul Cluj-Napoca, pentru servicii medicale din alte ramuri. Criteriul principal de selecție pentru partenerii medicali ai clinicii este calitatea actului medical și a relației medic-pacient.

SCURT ISTORIC

Centrul Medical ASTECO - echipa ta de medici

CONSULTAȚIILE INTEGRATE

Centrul Medical ASTECO a fost deschis în iulie 2010, ca centru medical integrat pentru boli metabolice, oferind în premieră pentru România consultațiile pluridisciplinare simultane (consultațiile medicale integrate), cu echipă formată din specialiști în domeniile: nutriție, diabetologie, boli metabolice, endocrinologie, medicină internă, farmacologie, kinetoterapie și psihologie. Ulterior, solicitările de consultații individuale au fost onorate în paralel, pacienții putând opta pentru consultații de specialitate individuale, sau pentru consultul medical integrat.

CONSULTAȚIILE INTEGRATE PENTRU COPII

Ca urmare a solicitării consultațiilor simultane pentru segmentul de vârstă 0-18 ani, s-au dezvoltat, la jumătate de an de la deschidere, consultațiile în comisie de specialiști pentru copii, având ca ramură principală nutriția pediatrică. Echipa de specialiști cuprinde, pentru consultul medical integrat pentru copii: medic pediatru, specialist psihologie-psihoterapie și kinetoterapeut. Programele de nutriție pentru copii și adulți sunt alcătuite personalizat, conform ghidurilor terapeutice internaționale.

TERAPII INDIVIDUALIZATE

Pentru a oferi un demers integrat, atât la nivel de diagnostic, cât și la nivel terapeutic, în special în contextul solicitărilor în domeniul nutriție-endocrinologie-boli metabolice, centrul cuprinde facilități proprii de tratament, cu posibilitatea oferirii de programe individualizate pentru controlul greutateii și terapii de remodelare corporală. Etajul cliicii găzduiește sala de kinetoterapie și cabinetul de masaj-electrostimulare-drenaj limfatic, facilități alese de pacienții care optează pentru o intervenție medicală complexă.

DIABETOLOGIE, CARDIOLOGIE ȘI REUMATOLOGIE

Din 2011, centrul oferă consultații de diabet zaharat prin programul național de diabet, cabinetul de diabetologie fiind în contract cu Casa de Asigurări pentru asistența de specialitate. Începutul de toamnă 2011 aduce pacienților clinicii încă 2 ramuri medicale solicitate în special în contextul prezenței afecțiunilor metabolice: cardiologia și reumatologia. Clinica dispune de punct propriu de recoltare pentru analize de laborator.

DESCRIERE SERVICII MEDICALE ASTECO

CONSULTUL MEDICAL INTEGRAT

Conceptul de consultație integrată există în medicina occidentală în domenii precum oncologia sau chirurgia bariatrică. Pentru prima dată acest serviciu medical modern este implementat în România în Centrul Medical ASTECO, fiind oferit de o echipă de specialiști români specializați în străinătate (Franța, Statele Unite). Acest tip de consultație are ca finalitate evaluarea integrată, ce cuprinde atât serviciile individuale specifice, cât și corelarea actului medical, prin aviz interdisciplinar în comisie medicală.

Motivațiile consultului medical integrat. Numeroase afecțiuni necesită expertiza mai multor medici, fapt realizat, cel mai adesea, în cadrul unor vizite succesive, finalizate uneori cu indicații necorelate. Consultul medical integrat evită posibilele indicații divergente sau anumite omisiuni, prin simplul fapt că discuția cu pacientul are loc în comisie, medicii aducând la un numitor comun problemele de sănătate ale căror soluții nu au fost întotdeauna corelate. Ulterior, în urma investigațiilor și consultării interdisciplinare, demersul diagnostic se finalizează printr-o prescripție unică, ce înglobează toate demersurile diagnostice și terapeutice necesare pacientului.

Afecțiuni tratate prin consultul medical integrat. Afecțiunile care generează o adresabilitate mare pentru consultațiile medicale integrate sunt în primul rând afecțiunile din sfera metabolică, endocrinologică, nutrițională, cardiovasculară. Acestea li se adaugă solicitările privind evaluarea globală a stării de sănătate sau demersul diagnostic primar pentru tablouri clinice nespecifice: alterarea stării generale, oboseală, sindroame dureroase, modificări de greutate. Afecțiunile din sfera nutriție-endocrinologie-diabet-zaharat-boli metabolice sunt, până în prezent, cele mai frecvente motive de solicitare a unui consult integrat, în special în contextul în care, în acest domeniu, tratamentele nu sunt standardizate, iar indicațiile către pacient provin de multe ori din mai multe direcții (endocrinolog, nutriționist, diabetolog, internist), uneori fiind divergente sau greu de corelat. Suplimentar, consultul integrat furnizează și o delimitare clară între cauzele medicale și cauzele psihologice ale unei simptomatologii fizice, acest aspect fiind deosebit de important în stabilirea demersului terapeutic.

Servicii medicale incluse în consultul integrat. Serviciile cuprinse în cadrul consultului integrat sunt: consultația medicală de specialitate, cu anamneză (discuția cu pacientul) în comisia medicală, analiza dosarului medical al pacientului, examinare clinică completă cu antropometrie, determinarea compoziției corporale, tensiunii arteriale, electrocardiogramă, ecografie, elaborarea planului de investigații și urmărire, interpretarea rezultatelor, prescrierea unui regim alimentar individualizat, evaluarea și intervenția psihologică.

Consultul medical integrat: specialități. Comisia de evaluare și diagnostic cuprinde medici specialiști, psiholog și kinetoterapeut. Specializările medicale din cadrul consultului integrat cuprind: medicina internă, endocrinologia, nutriția, diabetologia, imagistica (ecografie), farmacologia clinică, kinetoterapia și psihologia. Acestor specialități li se adaugă, după caz, alte specialități către care pacientul este, uneori, îndrumat, pentru definitivarea demersului de diagnostic și tratament. Centrul Medical ASTECO se află în relație de parteneriat cu alte centre medicale private care furnizează anumite servicii complementare, în situațiile în care acestea sunt necesare (spre exemplu investigații imagistice de tipul tomografiei, consult ginecologic).

ENDOCRINOLOGIE

Serviciile de endocrinologie în cadrul clinicii ASTECO sunt oferite după standarde occidentale. În cadrul clinicii se efectuează consultații în regim de ambulator, ecografie endocrină, puncție ecoghidată noduli tiroidieni. Anumite afecțiuni endocrine sau tulburări hormonale pot fi evaluate în cadrul comisiei medicale integrate: obezitatea, bolile tiroidiene, sindromul de ovare polichistice, tulburările metabolismului vitaminei D și calciului, alterarea metabolismului osos. Specialist: Asist. Univ. Dr. George Dorin POP, doctor în științe medicale.

DIABETOLOGIE

Consultațiile de diabetologie acoperă întreg spectrul tulburărilor metabolismului glucidic, de la hipoglicemie la status prediabetic și diabet zaharat tip 1, tip 2, diabet gestațional și tipuri specifice de diabet zaharat. Persoanele asigurate beneficiază de consultații prin Casa de Asigurări de Sănătate, conform cu legislația în vigoare, Centrul Medical ASTECO având disponibil pentru consultațiile de diabet zaharat atât orar de dimineață, cât și de după-amiază. Servicii specifice: diagnostic, urmărire și tratament de specialitate, insulinoterapie, terapie nutrițională specifică pentru diabet. Specialist: Dr. Adrian COPCEA.

NUTRIȚIE

Consultațiile de nutriție sunt oferite, în cadrul clinicii, atât pentru adulți (Dr. Adrian COPCEA, medic specialist nutriționist), cât și pentru copii (Dr. Delia CHIRA, medic specialist pediatru). Indicațiile nutriționale pentru adulți se fac individualizat, la prima consultație, în acord cu situația medicală a persoanei. Consultațiile de psihologie și facilitățile terapeutice ale clinicii pot veni în sprijinul persoanelor care aleg intervenții complexe pentru controlul greutateii. Specialist: Dr. Adrian COPCEA, autor al paginii de Internet www.NutritionistCluj.ro, pagină de informare medicală în domeniul nutriției și bolilor metabolice.

CARDIOLOGIE

Centrul ASTECO oferă consultații în regim de ambulator în domeniul cardiologiei, cu posibilitatea efectuării investigațiilor specifice: electrocardiogramă (ECG), ecografie cardiacă și vasculară. Specialist: Dr. Raluca RANCEA.

REUMATOLOGIE

Specialitatea ‚reumatologie’ vine în sprijinul persoanelor cu afecțiuni musculo-scheletale și articulare, incluzând atât boli degenerative (artrozele, afecțiuni ale coloanei vertebrale), cât și boli inflamatorii (poliartrită reumatoidă, gută, spondilită anchilozantă, lupusul eritematos sistemic). În cadrul clinicii se oferă atât posibilitatea diagnosticului (clinic, de laborator, imagistic prin ecografie musculo-scheletală, corelat cu alte investigații imagistice prin rețeaua de parteneri), cât și intervenții terapeutice (infiltrații, kinetoterapie în sală proprie). Specialist: Dr. Ioana FELEA.

PEDIATRIE

Alături de nutriția pediatrică, ce poate fi abordată sub forma consultațiilor integrate pentru copii: pediatrie-kinetoterapie-psihologie, Centrul Medical ASTECO oferă consultații de pediatrie în regim ambulator, susținute de Dr. Delia CHIRA, cunoscută părinților clujeni și prin intermediul unei vaste pagini de informare medicală în domeniul pediatriei: www.pediatrucluj.ro.

MEDICINĂ INTERNĂ

Centrul Medical ASTECO oferă consultații de medicina internă susținute de medici cu activitate în spitalele universitare clujene, cu posibilitatea efectuării de investigații de specialitate în cadrul clinicii (ecografie) cât și în rețeaua de parteneri. Specialiști: Dr. Elena BUSUIOCEANU, Asist. Univ. Dr. Mircea ADAM.

PSIHOLOGIE ȘI PSIHOTERAPIE

Echipa de psihologi a centrului ASTECO cuprinde specialiști cu vastă experiență, atât în domeniul psihologiei clinice generale și psihoterapiei, cât și în domeniul bolilor metabolice. Specialiști: Psih. Dr. Amfiana GHERMAN, Psih. Alexandra GOREA, Psih. Raluca GORDAN.

KINETOTERAPIE

Echipa terapeutică a clinicii oferă servicii de specialitate, atât sub formă de servicii punctuale, cât și sub forma abonamentelor personalizate, pentru adulți și copii. Facilitățile cuprind sala de kinetoterapie și cabinetul de terapii de remodelare corporală, serviciile medicale cuprinzând:

- gimnastica medicală și recuperatorie
- gimnastica gravidei
- programe individualizate de activitate fizică pentru copii și adolescenți
- programe de înot cu antrenor acreditat, în facilitățile din rețeaua de parteneri
- masaj anticelulitic, masaj terapeutic
- tratamente coloană cu elongator
- electrostimulare, termocuventă, împachetări
- drenaj limfatic și reflexoterapie

SERVICII DE LABORATOR

Punct de recoltare: zona Centru – Gheorgheni - Andrei Mureșanu. Punctul de recoltare din cadrul clinicii ASTECO funcționează zilnic, între orele 07.30 și 11.0, în parteneriat cu laboratorul Synlab, oferind toată gama de servicii a laboratorului. Modalitățile de comunicare a rezultatelor sunt moderne și prompte.

TARIFE SERVICII CLINICE INDIVIDUALE

Servicii medicale adulți		
Servicii	Onorariu	Observații
Consultație Diabet zaharat	0 RON* / 70 RON**	*Pentru persoanele aflate în evidența clinicii, în condițiile derulării Programului Național de Diabet prin CAS CLUJ ** în afara întrunirii condițiilor pentru derularea Programului Național de Diabet
Consultație Endocrinologie	70 RON	Posibilitate servicii grupate (pachet)*
Consultație Reumatologie	70 RON	Posibilitate servicii grupate (pachet)*
Consultație Medicină Internă	80 RON	Posibilitate servicii grupate (pachet)*
Consultație Cardiologie	80 RON	Posibilitate servicii grupate (pachet)*
Consultație Pediatrie	80 RON	Posibilitate servicii grupate (pachet)*
Consultație Nutriție Personalizată	130 RON* / 70 RON**	*Include diagnostic, bioimpedanță și prescrierea terapiei nutriționale individualizate. Nu cuprinde costul serviciilor de laborator. **Consultații ulterioare de control-urmărire
Analiza compoziției corporale prin bioimpedanță , cu interpretare	20 RON	Gratuit în cadrul consultației de nutriție și abonamentelor.
Electrocardiograma (ECG)	20 RON	Interpretare în cadrul consultațiilor de interne, cardiologie, diabetologie, endocrinologie. Interpretare separată: 10 RON.
Ecografie abdominală	80 RON	Posibilitate servicii grupate (pachet)*
Ecografie tiroidiană	70 RON	Posibilitate servicii grupate (pachet)*
Ecografie musculo-scheletală	70 RON	Posibilitate servicii grupate (pachet)*
Ecografie cardiacă	100 RON	Posibilitate servicii grupate (pachet)*
Consultație Psihologie clinică și psihoterapie	50 RON	Posibilitate abonament*
Kinetoterapie recuperatorie, masaj terapeutic (50 min)	50 RON	Posibilitate abonament*
Gimnastică medicală (30/60min)	30/50 RON	Posibilitate abonament*
Infiltrații articulare	50 RON	
Electrostimulare	40 RON	Posibilitate abonament*
Drenaj limfatic	35 RON	Posibilitate abonament*
Consultație medicală integrată	400 RON	Detalii în rubrica ‚servicii medicale’. Nu cuprinde costul serviciilor de laborator.

*Tarifele la abonamente și servicii grupate (pachete) cuprind reduceri de până la 30% din onorariul individual

TARIFE SERVICII INDIVIDUALE LABORATOR* -selectiv-

Investigație	Preț (RON)	Investigație	Preț (RON)	Investigație	Preț (RON)
Amilaza serică	10	HbA1c	38	TGO (ASAT)	8
Albumina	9	HLG completă	19	TGP (ALAT)	8
Acid Uric seric	9	HDL-Colesterol	11	Testosteron	39
Bilirubină totală	8	Magneziu	9	TSH	32
Bilirubină directă	8	Microalbuminurie	23	Free T4	32
Bilirubină indirectă	8	Potasiu seric	9	PSA	37
Calciu seric total	10	Potasiu urinar	9	AgHbs	26
Colesterol Total	9	Prot. C reactivă	15	Ac HCV	44
Creatinina	9	Progesteron	37	Det. Grup sanguin	11
Glicemie	8	Prolactina	39	Insulinemie	41
Exudat faringian	31	Trigliceride	9	Peptid C	39
Ex. complet urină	14	TTGO standard	23	CA 125	37
Factor Reumatoid	11	TTGO gravide	45	Leptina	204
Fibrinogen	18	Uree	8	Metanefrine Urina	275
INR	11	Urocultura+AB	33	VSH	5

Catalogul cu oferta completă de servicii de laborator este disponibil în anexă, sau poate fi obținut în formă tipărită de la recepția clinicii

TARIFE SERVICII GRUPATE LABORATOR (PACHETE)

SET BILANȚ ANUAL. 110 RON. Cuprinde: hemoleucograma completă, glicemie, colesterol total, HDL-colesterol, trigliceride, TGO, TGP, creatinină, calciu, magneziu, examen de urină.

SET BILANȚ ANUAL DE BAZĂ. 85 RON. Cuprinde: hemoleucograma completă, glicemie, colesterol total, trigliceride, TGO, TGP, creatinină, examen de urină.

SET BILANȚ METABOLIC GLOBAL. 150 RON. Cuprinde: set bilanț anual + gamaGT, sodiu, potasiu, acid uric.

SET BILANȚ ENDOCRIN GLOBAL. 180 RON. Cuprinde: hemoleucogramă completă, glicemie, colesterol total, HDL-colesterol, trigliceride, Calciu, Sodiu, Potasiu, Testosteron, Prolactina, TSH.

TARIFE SERVICII CLINICE GRUPATE (PACHETE)

Servicii medicale adulți		
Servicii	Onorariu	Observații
Consultație medicală integrată	400 RON	Detalii în rubrica ‚servicii medicale’. Nu cuprinde costul serviciilor de laborator.
Pachet Tiroidă	120 RON	Cuprinde consult endocrinologie și ecografie tiroidiană
Pachet Reumatologie diagnostic	120 RON	Cuprinde consult reumatologie și ecografie musculo-scheletală
Pachet Reumatologie diagnostic + tratament	140 RON	Cuprinde consult reumatologie, ecografie musculo-scheletală + infiltrații ghidate ecografic
Pachet Cardiologie	100 RON	Cuprinde consultație cardiologie, electrocardiogramă
Pachet Cardiologie complet	180 RON	Cuprinde consultație cardiologie, electrocardiogramă și ecografie cardiacă
Pachet Interne+Ecografie abdominală	140 RON	Cuprinde consultație medicină internă și ecografie abdominală
Pachet Interne + Ecografie de vase	190 RON	Cuprinde consultație medicină internă și ecografie Doppler vascular
Pachet diagnostic boli metabolice	80 RON	Cuprinde evaluarea compoziției corporale prin bioimpedanță, antropometrie, electrocardiogramă, interpretarea rezultatelor și planificarea analizelor. Nu cuprinde costul serviciilor de laborator.

TARIFE SERVICII MIXTE GRUPATE (PACHETE): Servicii medicale + laborator

PACHETUL EVALUAREA STĂRII DE SĂNĂTATE. 200 RON. Cuprinde: set bilanț anual de bază, ecografie abdominală, electrocardiogramă, consultație medicină internă (reducere de la 255 RON)

PACHETUL EVALUARE METABOLICĂ. 190 RON. Cuprinde: set bilanț metabolic global, bioimpedanță și consultație diabet-boli metabolice (reducere de la 240 RON)*

PACHETUL NUTRIȚIE. 250 RON. Cuprinde: consultație nutriție și set analize: bilanț metabolic global (reducere de la 280 RON)

PACHETUL BILANȚ SISTEM ENDOCRIN. 200 RON. Cuprinde: set bilanț anual, ecografie tiroidiană (reducere de la 240 RON și consultație gratuită endocrinologie)

PACHETUL DIABET ȘI PREVENȚIE CARDIOVASCULARĂ. 240 RON. Cuprinde: set bilanț metabolic global + dozare hemoglobină glicozilată (HbA1c), bioimpedanță, electrocardiogramă și consultație diabet zaharat și boli metabolice (reducere de la 290 RON).

TARIFE KINETOTERAPIE

Servicii		
Servicii	Tarif	Observații
Gimnastică medicală individuală/kinetoterapie cu antrenor personal, 30/60 min.	30/50 RON	*Posibilitate abonament
Electrostimulare	40 RON	*Posibilitate abonament
Masaj anticelulitic: ședință individuală	50 RON	*Posibilitate abonament în cadrul programelor de kinetoterapie și nutriție
Masaj general cu reflexoterapie: ședință individuală	70 RON	*Cuprinde reflexoterapie; posibilitate abonament în cadrul programelor skin&body
Înot cu antrenor, 1 oră:	30 RON	*serviciu pentru copii sub 18 ani. Posibilitate abonament

OFERTĂ SERVICII MEDICALE PENTRU SOCIETĂȚI

Centrul Medical Asteco oferă posibilitatea contractării de servicii medicale pentru volum mare de investigații și examinări clinice, organizate pe perioade de timp determinate. La volum mare de servicii medicale oferite, se pot stabili pachete speciale de servicii, cu reduceri suplimentare ale tarifelor și onorariilor în funcție de numărul de solicitări.

CENTRUL MEDICAL ASTECO: CONTACT

Adresa: Str. Constantin Brâncuși nr. 105, Cluj-Napoca

Tel. 0364.26.00.34, Tel. 0751.631.688

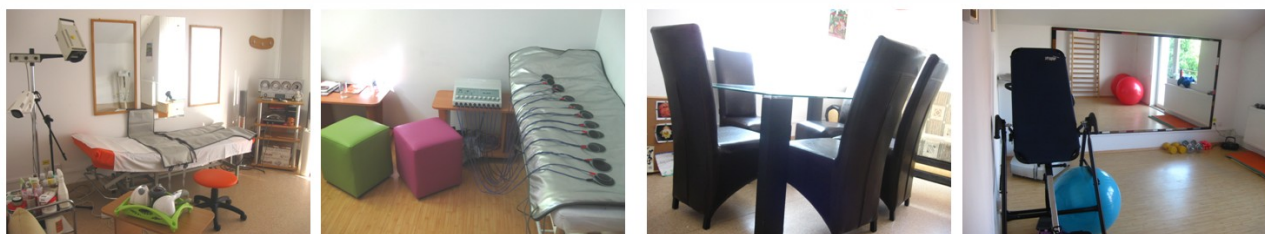
Website: www.astecolifestyle.com

Mail: office@astecolifestyle.com

Director executiv: dr. Stelian ȘARLEA

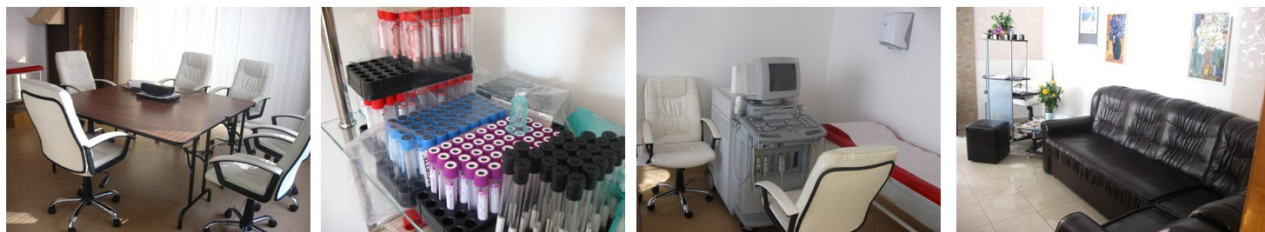
Director medical: dr. Anca GAVRIȘ

ORAR: LUNI-VINERI: 08.00 – 21.00, Sâmbătă: 09.00-13.00



asteco

CENTRU MEDICAL INTEGRAT



asteco: ECHIPA TA DE MEDICI



Cluj-Napoca, str. C-tin BRANCUSI nr. 105

Orar: Luni-Vineri: 07.30 - 20.30, Sambata: 09.00-13.00

CENTRUL MEDICAL ASTECO: consultatii individuale sau in echipa de medici

Programari: 0364.26.00.34

www.astecommedical.ro

